

ПРОЕКТ МЕЖЕВАНИЯ ЗЕМЕЛЬНЫХ УЧАСТКОВ**Титульный лист**

1. Кадастровые номера земельного участка (земельных участков), из которых осуществляется выдел земельных участков в счет земельных долей:

2. Количество образуемых земельных участков:

30

3. Сведения о заказчике работ по подготовке проекта межевания:

Поголяйко Михаил Юрьевич

(фамилия, имя, отчество (при наличии отчества) физического лица, полное наименование юридического лица, органа государственной власти, органа местного самоуправления, иностранного юридического лица с указанием страны его регистрации (инкорпорации))

Подпись _____ Поголяйко М.Ю. _____ Дата «__» _____ 20__ г.

Место для оттиска печати заказчика кадастровых работ

4. Сведения о кадастровом инженере:

Фамилия, имя, отчество (при наличии отчества) _____

№ квалификационного аттестата кадастрового инженера _____

Контактный телефон _____

Почтовый адрес и адрес электронной почты, по которым осуществляется связь с кадастровым инженером

Сокращенное наименование юридического лица, если кадастровый инженер является работником юридического лица _____

Подпись _____ Дата «__» _____ 20__ г.

Место для оттиска печати кадастрового инженера

5. Проект межевания земельных участков утвержден:

Подпись _____ Дата «__» _____ 20__ г.

ПРОЕКТ МЕЖЕВАНИЯ ЗЕМЕЛЬНЫХ УЧАСТКОВ**Содержание**

№ п/п	Разделы проекта межевания	Номера листов
1	2	3
1	Пояснительная записка	3
2	Исходные данные	8
3	Сведения об образуемых земельных участках и их частях	9
4	Сведения об измененных земельных участках и их частях	16
5	Сведения об обеспечении доступа к образуемым или измененным земельным участкам	17
6	Проектный план	18

ПРОЕКТ МЕЖЕВАНИЯ ЗЕМЕЛЬНЫХ УЧАСТКОВ**Пояснительная записка**

Проект межевания территории разработан на элемент планировочной структуры - квартал, ограниченный Речным проспектом, Речным поездом, улицей Физкультурной и улицей Линеинной на основании проекта планировки территории ограниченной улицами Физкультурной, Линеинной, проспектом Речным, поездом Речным.

Проект межевания выполнен в соответствии с Градостроительным кодексом Российской Федерации от 29 декабря 2004 года №190-ФЗ, Земельным кодексом Российской Федерации от 25 октября №136-ФЗ, Приказом Министерства экономического развития Российской Федерации "Об утверждении классификатора видов разрешенного использования земельных участков" от 1 сентября 2014 года № 540 и на основании постановления Администрации города Костромы от 3 августа 2016 года №2126 "О подготовке документации по планировке территории, ограниченной улицами Физкультурной, Линеинной, проспектом Речным, поездом Речным".

Подготовка проекта межевания осуществляется в целях обеспечения устойчивого развития территории, выделение элемента планировочной структуры района, установления его параметров, установления границ земельных участков, на которых расположены объекты капитального строительства, границ земельных участков, предназначенных для строительства и размещения линейных объектов.

Проект межевания территории выполнен в системе координат МСК-44, введенной в действие с 27.04.2014 года Приказом Управления Росрееста по Костромской области № П/56 от 11.03.2014 года.

Территория разработки проекта межевания расположена на землях населенных пунктов города Костромы в границах кадастрового квартала 44:27:020313.

Формирование земельных участков осуществляется из земель, государственная собственность на которые не разграничена, а также из земельных участков находящихся в собственности физических и юридических лиц.

Разработка проекта межевания территории осуществляется в целях определения местоположения границ образуемых и изменяемых земельных участков, планируемых для предоставления физическим или юридическим лицам, под размещение объектов жилого и нежилого назначения.

В соответствии с генеральным планом города Костромы проектируемая территория расположена в зоне малоэтажной жилой застройки. Проект межевания охватывает территорию площадью 6 га.

При подготовке проекта межевания территории был проведен анализ существующих границ земельных участков, их правовой статус и корректность установленных границ. По сведениям филиала ФГБУ "ФКП Росреестра" по Костромской области на рассматриваемой территории существуют 9 земельных участков границы которых установлены в соответствии с требованиями действующего законодательства:

- земельный участок с кадастровым номером 44:27:020313:9 площадью 4 780 кв.м., для эксплуатации зданий и сооружений, расположенный по адресу: Костромская область, Костромской район, город Кострома, ул. Линеинная, д. 5;

- земельный участок с кадастровым номером 44:27:020313:214 площадью 1 169 кв.м., для многоквартирной застройки, расположенный по адресу: Костромская область, Костромской район, город Кострома, проезд Речной, д. 18;

- земельный участок с кадастровым номером 44:27:020313:243 площадью 1 416 кв.м., для малоэтажной застройки, расположенный по адресу: Костромская область, Костромской район, город Кострома, пр-т Речной, д. 58;

- земельный участок с кадастровым номером 44:27:020313:249 площадью 924 кв.м., для многоквартирной застройки, расположенный по адресу: Костромская область, Костромской район, город Кострома, ул. Физкультурная, д. 19;

- земельный участок с кадастровым номером 44:27:020313:250 площадью 993 кв.м., для многоквартирной застройки, расположенный по адресу: Костромская область, Костромской район, город Кострома, ул. Физкультурная, д. 23;

- земельный участок с кадастровым номером 44:27:020313:251 площадью 1 018 кв.м., для

ПРОЕКТ МЕЖЕВАНИЯ ЗЕМЕЛЬНЫХ УЧАСТКОВ**Пояснительная записка**

многоквартирной застройки, расположенный по адресу: Костромская область, Костромской район, город Кострома, ул. Физкультурная, д. 17;

- земельный участок с кадастровым номером 44:27:020313:252 площадью 814 кв.м., для многоквартирной застройки, расположенный по адресу: Костромская область, Костромской район, город Кострома, ул. Физкультурная, д. 21;

- земельный участок с кадастровым номером 44:27:020313:253 площадью 2 011 кв.м., расположенный по адресу: Костромская область, Костромской район, город Кострома, ул. Линейная, д. 7;

- земельный участок с кадастровым номером 44:27:020313:254 площадью 578 кв.м., расположенный по адресу: Костромская область, Костромской район, город Кострома, пр-кт Речной, д. 54.

Проектом межевания территории квартала определена площадь и границы земельных участков, определены границы территории общего пользования. В результате разработки проекта межевания на рассматриваемой территории кадастрового квартала 44:27:020313 сформировано 30 земельных участков (:ЗУ1, :ЗУ2, :ЗУ3, :ЗУ4, :ЗУ5, :ЗУ6, :ЗУ7, :ЗУ8, :ЗУ9, :ЗУ10, :ЗУ11, :ЗУ12, :ЗУ13, :ЗУ14, :ЗУ15, :ЗУ16, :ЗУ17, :ЗУ18, :ЗУ19, :ЗУ20, :ЗУ21, :ЗУ22, :ЗУ23, :ЗУ24, :ЗУ25, :ЗУ26, :ЗУ27, :ЗУ28, :ЗУ29, 44:27:020313:9) - из них:

Девятнадцать участков вновь образуемые:

- :ЗУ1 площадью 1 626 кв.м. расположенный по адресу: г. Кострома, проспект Речной, д. 60а, для объектов розничной торговли (соответствует номеру 34 по экспликации в проекте планировки территории ограниченной улицами Физкультурной, Линейной, проспектом Речным, проездом Речным в г. Кострома);

- :ЗУ2 площадью 1 002 кв.м., для многоквартирной застройки, расположенного по адресу: г. Кострома, проспект Речной, д. 62/2 (соответствует номеру 35.1 по экспликации в проекте планировки территории ограниченной улицами Физкультурной, Линейной, проспектом Речным, проездом Речным в г. Кострома);

- :ЗУ3 площадью 883 кв.м., для многоквартирной застройки, расположенного по адресу: г. Кострома, Речной проезд, д.4 (соответствует номеру 35.2 по экспликации в проекте планировки территории ограниченной улицами Физкультурной, Линейной, проспектом Речным, проездом Речным в г. Кострома);

- :ЗУ4 площадью 1 296 кв.м., для многоквартирной застройки, расположенного по адресу: г. Кострома, Речной проезд, д.6 (соответствует номеру 35.3 по экспликации в проекте планировки территории ограниченной улицами Физкультурной, Линейной, проспектом Речным, проездом Речным в г. Кострома);

- :ЗУ5 площадью 2 943 кв.м., для многоквартирной застройки, расположенного по адресу: г. Кострома, проспект Речной, д.60 (соответствует номеру 35.4 по экспликации в проекте планировки территории ограниченной улицами Физкультурной, Линейной, проспектом Речным, проездом Речным в г. Кострома);

- :ЗУ6 площадью 1 907 кв.м. для многоквартирной застройки, расположенного по адресу: г. Кострома, Речной проезд, д.8 (соответствует номеру 36.1 по экспликации в проекте планировки территории ограниченной улицами Физкультурной, Линейной, проспектом Речным, проездом Речным в г. Кострома);

- :ЗУ7 площадью 1 830 кв.м. для многоквартирной застройки, расположенного по адресу: г. Кострома, Речной проезд, д.10 (соответствует номеру 36.2 по экспликации в проекте планировки территории ограниченной улицами Физкультурной, Линейной, проспектом Речным, проездом Речным в г. Кострома);

- :ЗУ10 площадью 1 377 кв.м. для многоквартирной застройки, расположенного по адресу: г. Кострома, Речной проезд, д. 22 (соответствует номеру 38.1 по экспликации в проекте планировки территории ограниченной улицами Физкультурной, Линейной, проспектом Речным, проездом Речным в г. Кострома);

- :ЗУ11 площадью 1 963 кв.м. для многоквартирной застройки, расположенных по адресу: г. Кострома, Речной проезд, д. 24 (соответствует номеру 38.2 по экспликации в

ПРОЕКТ МЕЖЕВАНИЯ ЗЕМЕЛЬНЫХ УЧАСТКОВ**Пояснительная записка**

проекте планировки территории ограниченной улицами Физкультурной, Линейной, проспектом Речным, проездом Речным в г. Кострома);

- :ЗУ18 площадью 930 кв.м. для эксплуатации МБДОУ города Костромы "Детский сад №84" (соответствует номеру 47 по экспликации в проекте планировки территории ограниченной улицами Физкультурной, Линейной, проспектом Речным, проездом Речным в г. Кострома);

- :ЗУ19 площадью 1 821 кв.м. для многоквартирной застройки, расположенного по адресу: г. Кострома, Речной проезд, д. 16 (соответствует номеру 42.1 по экспликации в проекте планировки территории ограниченной улицами Физкультурной, Линейной, проспектом Речным, проездом Речным в г. Кострома);

- :ЗУ20 площадью 1 748 кв.м. для многоквартирной застройки, расположенного по адресу: г. Кострома, Речной проезд, д. 14 (соответствует номеру 42.2 по экспликации в проекте планировки территории ограниченной улицами Физкультурной, Линейной, проспектом Речным, проездом Речным в г. Кострома);

- :ЗУ21 площадью 1 343 кв.м. для многоквартирной застройки, расположенного по адресу: г. Кострома, Речной проезд, д. 12 (соответствует номеру 42.3 по экспликации в проекте планировки территории ограниченной улицами Физкультурной, Линейной, проспектом Речным, проездом Речным в г. Кострома);

- :ЗУ22 площадью 775 кв.м. земельный участок общего пользования;

- :ЗУ24 площадью 829 кв.м. для объектов административного назначения (соответствует номеру 46 по экспликации в проекте планировки территории ограниченной улицами Физкультурной, Линейной, проспектом Речным, проездом Речным в г. Кострома);

- :ЗУ25 площадью 2 137 кв.м. для многоквартирной застройки, расположенного по адресу: г. Кострома, ул. Линейная, д. 3 (соответствует номеру 44.5 по экспликации в проекте планировки территории ограниченной улицами Физкультурной, Линейной, проспектом Речным, проездом Речным в г. Кострома);

- :ЗУ26 площадью 958 кв.м. для многоквартирной застройки, расположенного по адресу: г. Кострома, Речной проспект, д.50/1 (соответствует номеру 44.4 по экспликации в проекте планировки территории ограниченной улицами Физкультурной, Линейной, проспектом Речным, проездом Речным в г. Кострома);

- :ЗУ27 площадью 1 452 кв.м. для многоквартирной застройки, расположенного по адресу: г. Кострома, Речной проспект, д. 52 (соответствует номеру 44.3 по экспликации в проекте планировки территории ограниченной улицами Физкультурной, Линейной, проспектом Речным, проездом Речным в г. Кострома);

- :ЗУ29 площадью 1 329 кв.м. для многоквартирной застройки, расположенного по адресу: г. Кострома, Речной проспект, д. 56 (соответствует номеру 44.1 по экспликации в проекте планировки территории ограниченной улицами Физкультурной, Линейной, проспектом Речным, проездом Речным в г. Кострома).

Десять участков образуемые путем перераспределения:

- :ЗУ8 площадью 1 779 кв.м. для многоквартирной застройки (перераспределение земельного участка, расположенного по адресу: г. Кострома, Речной проезд, д.20, земельного участка с кадастровым номером 44:27:020313:214 и земель, государственная собственность на которые не разграничена) (соответствует номеру 37.1 по экспликации в проекте планировки территории ограниченной улицами Физкультурной, Линейной, проспектом Речным, проездом Речным в г. Кострома);

- :ЗУ9 площадью 1 989 кв.м. для многоквартирной застройки (перераспределение земельного участка с кадастровым номером 44:27:020313:214 и земель, государственная собственность на которые не разграничена) (соответствует номеру 37.2 по экспликации в проекте планировки территории ограниченной улицами Физкультурной, Линейной, проспектом Речным, проездом Речным в г. Кострома);

- :ЗУ12 площадью 2 076 кв.м. для многоквартирной застройки (перераспределение

ПРОЕКТ МЕЖЕВАНИЯ ЗЕМЕЛЬНЫХ УЧАСТКОВ**Пояснительная записка**

земельного участка, с кадастровыми номерами 44:27:020313:250, 44:27:020313:252 и земель, государственная собственность на которые не разграничена) (соответствует номеру 39.1 по экспликации в проекте планировки территории ограниченной улицами Физкультурной, Линейной, проспектом Речным, проездом Речным в г. Кострома);

- :ЗУ13 площадью 1 406 кв.м. для многоквартирной застройки (перераспределение земельного участка, с кадастровым номером 44:27:020313:252 и земель, государственная собственность на которые не разграничена) (соответствует номеру 39.2 по экспликации в проекте планировки территории ограниченной улицами Физкультурной, Линейной, проспектом Речным, проездом Речным в г. Кострома);

- :ЗУ14 площадью 2 232 кв.м. для многоквартирной застройки (перераспределение земельных участков, с кадастровыми номерами 44:27:020313:249, 44:27:020313:251 и земель, государственная собственность на которые не разграничена) (соответствует номеру 40.1 по экспликации в проекте планировки территории ограниченной улицами Физкультурной, Линейной, проспектом Речным, проездом Речным в г. Кострома);

- :ЗУ15 площадью 1 825 кв.м. для многоквартирной застройки (перераспределение земельного участка, с кадастровым номером 44:27:020313:249 и земель, государственная собственность на которые не разграничена) (соответствует номеру 40.2 по экспликации в проекте планировки территории ограниченной улицами Физкультурной, Линейной, проспектом Речным, проездом Речным в г. Кострома);

- :ЗУ16 площадью 1 856 кв.м. для многоквартирной застройки (перераспределение земельного участка, расположенного по адресу: г. Кострома, ул. Линейная, д. 9, земельного участка с кадастровым номером 44:27:020313:253 и земель, государственная собственность на которые не разграничена) (соответствует номеру 41.1 по экспликации в проекте планировки территории ограниченной улицами Физкультурной, Линейной, проспектом Речным, проездом Речным в г. Кострома);

- :ЗУ17 площадью 1 562 кв.м. для многоквартирной застройки (перераспределение земельного участка с кадастровым номером 44:27:020313:253 и земель, государственная собственность на которые не разграничена) (соответствует номеру 41.2 по экспликации в проекте планировки территории ограниченной улицами Физкультурной, Линейной, проспектом Речным, проездом Речным в г. Кострома);

- :ЗУ23 площадью 2 189 кв.м. для многоквартирной застройки (перераспределение земельного участка с кадастровым номером 44:27:020313:243 и земель, государственная собственность на которые не разграничена) (соответствует номеру 43 по экспликации в проекте планировки территории ограниченной улицами Физкультурной, Линейной, проспектом Речным, проездом Речным в г. Кострома);

- :ЗУ28 площадью 988 кв.м. для многоквартирной застройки (перераспределение земельного участка с кадастровым номером 44:27:020313:254 и земель, государственная собственность на которые не разграничена) (соответствует номеру 44.2 по экспликации в проекте планировки территории ограниченной улицами Физкультурной, Линейной, проспектом Речным, проездом Речным в г. Кострома).

Один участок уточняемый - земельный участок с кадастровым номером 44:27:020313:9 площадью 4 005 кв.м., для эксплуатации зданий и сооружений, расположенный по адресу: Костромская область, Костромской район, город Кострома, ул. Линейная, д. 5 (соответствует номеру 45 по экспликации в проекте планировки территории ограниченной улицами Физкультурной, Линейной, проспектом Речным, проездом Речным в г. Кострома).

Присвоение адресов вновь образуемым земельным участкам осуществляется в соответствии с Правилами присвоения, изменения и аннулирования адресов, утвержденными постановлением Правительства Российской Федерации от 19 ноября 2014 года № 1221. Решение об аннулировании адресов существующих земельных участков принимается решением органов местного самоуправления после снятия объекта адресации с кадастрового учета.

Градостроительные планы земельных участков на вновь образуемые земельные участки

ПРОЕКТ МЕЖЕВАНИЯ ЗЕМЕЛЬНЫХ УЧАСТКОВ

Пояснительная записка

утверждаются после постановки данных участков на государственный кадастровый учет.

ПРОЕКТ МЕЖЕВАНИЯ ЗЕМЕЛЬНЫХ УЧАСТКОВ**Исходные данные****Перечень документов, использованных при подготовке проекта межевания**

№ п/п	Наименование документа	Реквизиты документа
1	2	3
1	Градостроительный кодекс Российской Федерации	№ 190-ФЗ, от 29 декабря 2004 г.
2	Генеральный план города Костромы	№ 212, от 18 декабря 2008 г., документ выдан Дума города Костромы
3	Правила землепользования и застройки	№ 62, от 16 декабря 2010 г., документ выдан Дума города Костромы
4	Материалы топографической съемки М 1:500	№ б/н, документ выдан Управление имущественных и земельных отношений Администрации г. Костромы
5	Постановление	№ 2126, от 3 августа 2016 г., документ выдан Администрация города Костромы

ПРОЕКТ МЕЖЕВАНИЯ ЗЕМЕЛЬНЫХ УЧАСТКОВ**Сведения об образуемых земельных участках и их частях****1. Список образуемых земельных участков**

№ п/п	Обозначение земельного участка	Площадь (P), м ²	Сведения о правообладателях	Сведения о правах
1	2	3	4	5

2. Сведения о частях границ образуемых земельных участков:

Обозначение земельного участка _____ :ЗУ1

Обозначение части границы		Горизонтальное проложение (S), м	Описание прохождения части границы
от т.	до т.		
1	2	3	4
н1	н2	30,79	—
н2	н3	3,82	—
н3	н4	48,51	—
н4	н5	31,39	—
н5	н1	52,32	—

Обозначение земельного участка _____ :ЗУ2

Обозначение части границы		Горизонтальное проложение (S), м	Описание прохождения части границы
от т.	до т.		
1	2	3	4
н6	н7	31,09	—
н7	н2	32,35	—
н2	н1	30,79	—
н1	н6	32,44	—

Обозначение земельного участка _____ :ЗУ3

Обозначение части границы		Горизонтальное проложение (S), м	Описание прохождения части границы
от т.	до т.		
1	2	3	4
н7	н8	24,45	—
н8	н9	36,08	—
н9	н3	24,40	—
н3	н2	3,82	—
н2	н7	32,35	—

Обозначение земельного участка _____ :ЗУ4

Обозначение части границы		Горизонтальное проложение (S), м	Описание прохождения части границы
от т.	до т.		
1	2	3	4
н8	н10	35,99	—
н10	н11	35,94	—
н11	н9	36,00	—
н9	н8	36,08	—

Обозначение земельного участка _____ :ЗУ5

Обозначение части границы		Горизонтальное проложение (S), м	Описание прохождения части границы
от т.	до т.		
1	2	3	4
н3	н9	24,40	—
н9	н11	36,00	—
н11	н12	2,59	—

ПРОЕКТ МЕЖЕВАНИЯ ЗЕМЕЛЬНЫХ УЧАСТКОВ**Сведения об образуемых земельных участках и их частях**

1	2	3	4
н12	н13	36,97	—
н13	н14	4,36	—
н14	н15	8,98	—
н15	н16	36,01	—
н16	н4	27,66	—
н4	н3	48,51	—

Обозначение земельного участка _____ :ЗУ6

Обозначение части границы		Горизонтальное проложение (S), м	Описание прохождения части границы
от т.	до т.		
1	2	3	4
н10	н17	49,50	—
н17	н18	38,52	—
н18	н12	49,50	—
н12	н11	2,59	—
н11	н10	35,94	—

Обозначение земельного участка _____ :ЗУ7

Обозначение части границы		Горизонтальное проложение (S), м	Описание прохождения части границы
от т.	до т.		
1	2	3	4
н12	н18	49,50	—
н18	н19	36,97	—
н19	н20	20,62	—
н20	н14	24,52	—
н14	н13	4,36	—
н13	н12	36,97	—

Обозначение земельного участка _____ :ЗУ8

Обозначение части границы		Горизонтальное проложение (S), м	Описание прохождения части границы
от т.	до т.		
1	2	3	4
н17	н21	44,50	—
н21	н22	33,39	—
н22	н23	12,80	—
н23	н24	4,95	—
н24	н18	57,33	—
н18	н17	38,52	—

Обозначение земельного участка _____ :ЗУ9

Обозначение части границы		Горизонтальное проложение (S), м	Описание прохождения части границы
от т.	до т.		
1	2	3	4
н18	н24	57,33	—
н24	н33	8,29	—
н33	н34	2,82	—
н34	н35	2,00	—
н35	н36	2,90	—
н36	н37	1,50	—
н37	н38	11,62	—
н38	н39	13,79	—

ПРОЕКТ МЕЖЕВАНИЯ ЗЕМЕЛЬНЫХ УЧАСТКОВ**Сведения об образуемых земельных участках и их частях**

1	2	3	4
н39	н40	11,57	—
н40	н41	33,22	—
н41	н19	11,28	—
н19	н18	36,97	—

Обозначение земельного участка _____ :ЗУ10

Обозначение части границы		Горизонтальное проложение (S), м	Описание прохождения части границы
от т.	до т.		
1	2	3	4
н21	н42	33,03	—
н42	н43	46,79	—
н43	н33	20,23	—
н33	н24	8,29	—
н24	н23	4,95	—
н23	н22	12,80	—
н22	н21	33,39	—

Обозначение земельного участка _____ :ЗУ11

Обозначение части границы		Горизонтальное проложение (S), м	Описание прохождения части границы
от т.	до т.		
1	2	3	4
н42	н44	42,00	—
н44	н45	46,71	—
н45	н43	42,00	—
н43	н42	46,79	—

Обозначение земельного участка _____ :ЗУ12

Обозначение части границы		Горизонтальное проложение (S), м	Описание прохождения части границы
от т.	до т.		
1	2	3	4
н43	н45	42,00	—
н45	н46	49,34	—
н46	н47	41,91	—
н47	н43	49,62	—

Обозначение земельного участка _____ :ЗУ13

Обозначение части границы		Горизонтальное проложение (S), м	Описание прохождения части границы
от т.	до т.		
1	2	3	4
н33	н43	20,23	—
н43	н47	49,62	—
н47	н48	33,22	—
н48	н40	20,79	—
н40	н39	11,57	—
н39	н38	13,79	—
н38	н37	11,62	—
н37	н36	1,50	—
н36	н35	2,90	—
н35	н34	2,00	—
н34	н33	2,82	—

Обозначение земельного участка _____ :ЗУ14

ПРОЕКТ МЕЖЕВАНИЯ ЗЕМЕЛЬНЫХ УЧАСТКОВ**Сведения об образуемых земельных участках и их частях**

Обозначение части границы		Горизонтальное проложение (S), м	Описание прохождения части границы
от т.	до т.		
1	2	3	4
н47	н46	41,91	—
н46	н54	53,34	—
н54	н55	42,00	—
н55	н47	53,07	—

Обозначение земельного участка _____ :ЗУ15

Обозначение части границы		Горизонтальное проложение (S), м	Описание прохождения части границы
от т.	до т.		
1	2	3	4
н48	н47	33,22	—
н47	н55	53,07	—
н55	н53	35,97	—
н53	н52	19,59	—
н52	н56	2,51	—
н56	н48	34,03	—

Обозначение земельного участка _____ :ЗУ16

Обозначение части границы		Горизонтальное проложение (S), м	Описание прохождения части границы
от т.	до т.		
1	2	3	4
н55	н54	42,00	—
н54	н57	44,42	—
н57	н58	42,00	—
н58	н55	43,96	—

Обозначение земельного участка _____ :ЗУ17

Обозначение части границы		Горизонтальное проложение (S), м	Описание прохождения части границы
от т.	до т.		
1	2	3	4
н53	н55	35,97	—
н55	н58	43,96	—
н58	н31	35,71	—
н31	н53	43,23	—

Обозначение земельного участка _____ :ЗУ18

Обозначение части границы		Горизонтальное проложение (S), м	Описание прохождения части границы
от т.	до т.		
1	2	3	4
н49	н50	16,21	—
н50	н51	31,89	—
н51	н52	30,71	—
н52	н53	19,59	—
н53	30	3,67	—
30	29	18,85	—
29	28	10,25	—
28	27	7,83	—
27	26	7,88	—
26	25	48,94	—

ПРОЕКТ МЕЖЕВАНИЯ ЗЕМЕЛЬНЫХ УЧАСТКОВ**Сведения об образуемых земельных участках и их частях**

1	2	3	4
25	н49	10,08	—
Обозначение земельного участка			:ЗУ19
Обозначение части границы		Горизонтальное проложение (S), м	Описание прохождения части границы
от т.	до т.		
1	2	3	4
н41	н40	33,22	—
н40	н48	20,79	—
н48	н56	34,03	—
н56	н52	2,51	—
н52	н51	30,71	—
н51	н41	54,80	—
Обозначение земельного участка			:ЗУ20
Обозначение части границы		Горизонтальное проложение (S), м	Описание прохождения части границы
от т.	до т.		
1	2	3	4
н20	н19	20,62	—
н19	н41	11,28	—
н41	н51	54,80	—
н51	н50	31,89	—
н50	н20	54,80	—
Обозначение земельного участка			:ЗУ21
Обозначение части границы		Горизонтальное проложение (S), м	Описание прохождения части границы
от т.	до т.		
1	2	3	4
н14	н20	24,52	—
н20	н50	54,80	—
н50	н49	16,21	—
н49	н59	8,31	—
н59	н15	45,76	—
н15	н14	8,98	—
Обозначение земельного участка			:ЗУ22
Обозначение части границы		Горизонтальное проложение (S), м	Описание прохождения части границы
от т.	до т.		
1	2	3	4
н59	н49	8,31	—
н49	25	10,08	—
25	н32	52,04	—
н32	н60	8,66	—
н60	н61	37,00	—
н61	н62	28,80	—
н62	н63	8,39	—
н63	н64	28,96	—
н64	н59	16,34	—
Обозначение земельного участка			:ЗУ23
Обозначение части границы		Горизонтальное проложение (S), м	Описание прохождения части границы
от т.	до т.		

ПРОЕКТ МЕЖЕВАНИЯ ЗЕМЕЛЬНЫХ УЧАСТКОВ**Сведения об образуемых земельных участках и их частях**

1	2	3	4
н16	н65	48,63	—
н65	н66	3,36	—
н66	н67	13,49	—
н67	н63	3,35	—
н63	н64	28,96	—
н64	н59	16,34	—
н59	н15	45,76	—
н15	н16	36,01	—

Обозначение земельного участка _____ :ЗУ24

Обозначение части границы		Горизонтальное проложение (S), м	Описание прохождения части границы
от т.	до т.		
1	2	3	4
н68	н65	27,15	—
н65	н66	3,36	—
н66	н67	13,49	—
н67	н63	3,35	—
н63	н62	8,39	—
н62	н69	3,96	—
н69	н70	32,51	—
н70	н71	1,42	—
н71	н68	25,77	—

Обозначение земельного участка _____ :ЗУ25

Обозначение части границы		Горизонтальное проложение (S), м	Описание прохождения части границы
от т.	до т.		
1	2	3	4
н70	н69	32,51	—
н69	н62	3,96	—
н62	н61	28,80	—
н61	н60	37,00	—
н60	н72	61,23	—
н72	н73	29,77	—
н73	н70	3,29	—

Обозначение земельного участка _____ :ЗУ26

Обозначение части границы		Горизонтальное проложение (S), м	Описание прохождения части границы
от т.	до т.		
1	2	3	4
н74	н73	32,79	—
н73	н72	29,77	—
н72	н75	32,25	—
н75	н74	29,18	—

Обозначение земельного участка _____ :ЗУ27

Обозначение части границы		Горизонтальное проложение (S), м	Описание прохождения части границы
от т.	до т.		
1	2	3	4
н76	н77	31,42	—
н77	н68	16,96	—
н68	н71	25,77	—

ПРОЕКТ МЕЖЕВАНИЯ ЗЕМЕЛЬНЫХ УЧАСТКОВ**Сведения об образуемых земельных участках и их частях**

1	2	3	4
н71	н70	1,42	—
н70	н73	3,29	—
н73	н74	32,79	—
н74	н76	45,99	—

Обозначение земельного участка _____ :ЗУ28

Обозначение части границы		Горизонтальное проложение (S), м	Описание прохождения части границы
от т.	до т.		
1	2	3	4
н5	н4	31,39	—
н4	н77	31,35	—
н77	н76	31,42	—
н76	н5	31,60	—

Обозначение земельного участка _____ :ЗУ29

Обозначение части границы		Горизонтальное проложение (S), м	Описание прохождения части границы
от т.	до т.		
1	2	3	4
н4	н16	27,66	—
н16	н65	48,63	—
н65	н68	27,15	—
н68	н77	16,96	—
н77	н4	31,35	—

Обозначение земельного участка _____ 44:27:020313:9

Обозначение части границы		Горизонтальное проложение (S), м	Описание прохождения части границы
от т.	до т.		
1	2	3	4
25	26	48,94	—
26	27	7,88	—
27	28	7,83	—
28	29	10,25	—
29	30	18,85	—
30	н31	39,56	—
н31	н32	79,24	—
н32	25	52,04	—

3. Сведения об образуемых частях образуемых земельных участков:

Обозначение земельного участка _____ —

№ п/п	Учетный номер или обозначение части	Площадь (P), м ²	Характеристика части
1	2	3	4
—	—	—	—

ПРОЕКТ МЕЖЕВАНИЯ ЗЕМЕЛЬНЫХ УЧАСТКОВ**Сведения об измененных земельных участках и их частях****1. Список измененных земельных участков:**

№ п/п	Кадастровый номер измененного участка	Кадастровые номера земельных участков, входящих в состав измененного земельного участка, из которых образованы земельные участки	Площадь (P), м ²	Обозначение образуемого земельного участка
1	2	3	4	5

2. Сведения об образуемых частях измененных земельных участков:

Кадастровый номер земельного участка _____

№ п/п	Обозначение части	Площадь (P), м ²	Характеристика части (в том числе содержание ограничения (обременения) прав)
1	2	3	4
—	—	—	—

3. Список собственников измененных земельных участков:

№ п/п	Кадастровый номер измененного земельного участка	Сведения о собственниках	Размер доли в праве общей долевой собственности на измененный земельный участок
1	2	3	5

ПРОЕКТ МЕЖЕВАНИЯ ЗЕМЕЛЬНЫХ УЧАСТКОВ**Сведения об обеспечении доступа к образуемым или измененным земельным участкам**

№ п/п	Кадастровый номер или обозначение земельного участка, для которого обеспечивается доступ	Кадастровый номер или обозначение земельного участка, посредством которого обеспечивается доступ
1	2	3
1	:ЗУ1	Земли общего пользования
2	:ЗУ2	Земли общего пользования
3	:ЗУ3	Земли общего пользования
4	:ЗУ4	Земли общего пользования
5	:ЗУ5	:ЗУ4
6	:ЗУ6	Земли общего пользования
7	:ЗУ7	:ЗУ6
8	:ЗУ8	Земли общего пользования
9	:ЗУ9	:ЗУ8
10	:ЗУ10	Земли общего пользования
11	:ЗУ11	Земли общего пользования
12	:ЗУ12	Земли общего пользования
13	:ЗУ13	:ЗУ12
14	:ЗУ14	Земли общего пользования
15	:ЗУ15	:ЗУ14
16	:ЗУ16	Земли общего пользования
17	:ЗУ17	Земли общего пользования
18	:ЗУ18	44:27:020313:9
19	:ЗУ18	:ЗУ9
20	:ЗУ19	:ЗУ20
21	:ЗУ20	:ЗУ21
22	:ЗУ21	:ЗУ18
23	:ЗУ22	Земли общего пользования
24	:ЗУ23	:ЗУ22
25	:ЗУ24	:ЗУ22
26	:ЗУ25	Земли общего пользования
27	:ЗУ26	Земли общего пользования
28	:ЗУ27	Земли общего пользования
29	:ЗУ28	Земли общего пользования
30	:ЗУ29	:ЗУ28
31	44:27:020313:9	Земли общего пользования

ПРОЕКТ МЕЖЕВАНИЯ ЗЕМЕЛЬНЫХ УЧАСТКОВ

Проектный план



Масштаб 1:1 500

Условные обозначения:

- Чертеж красных линий и линий регулирования застройки

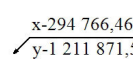
- Граница проекта планировки

- Красные линии утвержденные в соответствии с действующим законодательством

- Линии отступа от красной линии в целях определения места допустимого размещения зданий, строений, сооружений

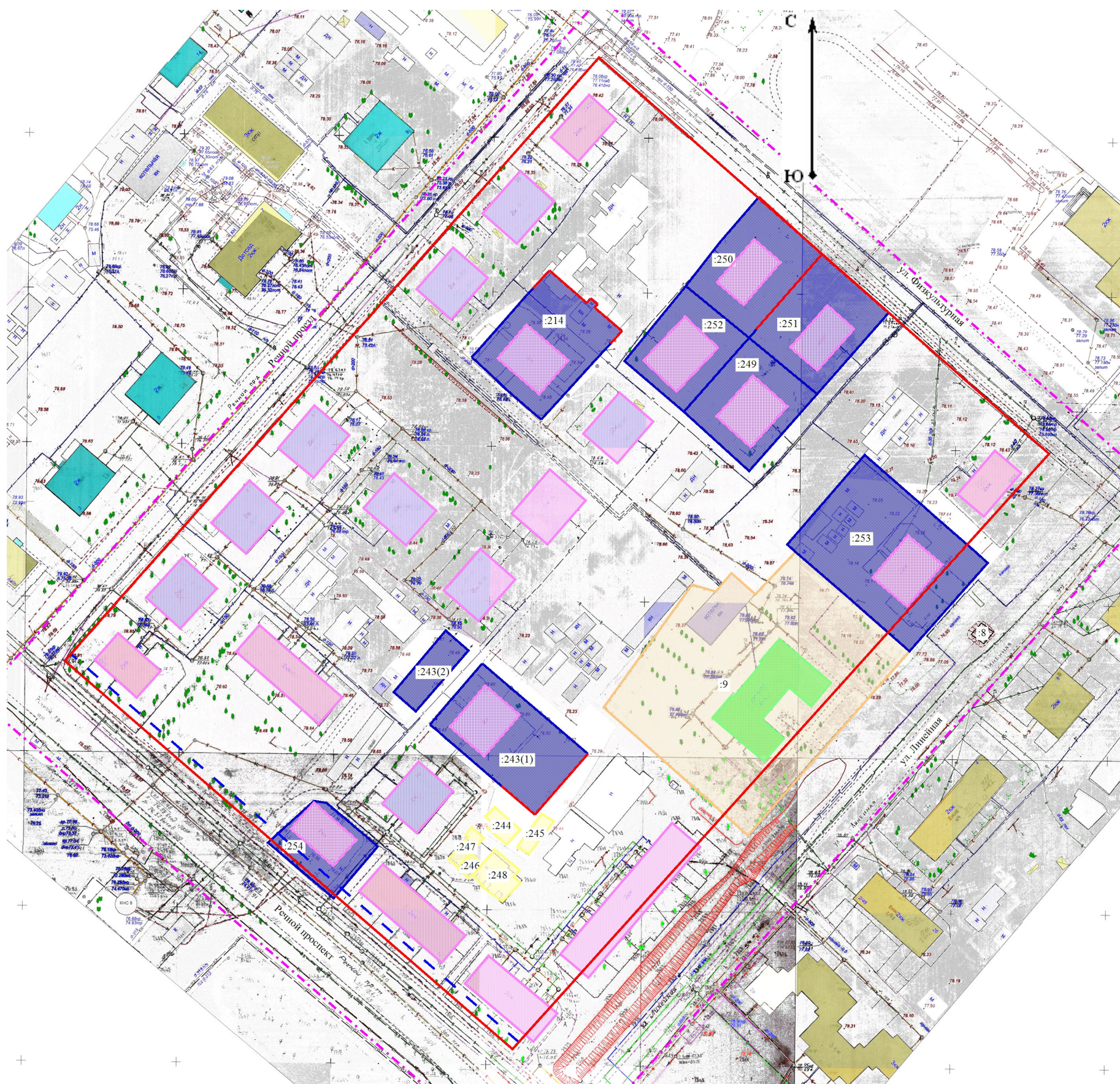
 - Существующие здания

 - Новые здания

 - Координаты характерных точек красных линий и линий регулирования застройки

ПРОЕКТ МЕЖЕВАНИЯ ЗЕМЕЛЬНЫХ УЧАСТКОВ

Проектный план



Масштаб 1:1 500


Условные обозначения:

- План фактического использования территории

- Красные линии утвержденные в соответствии с действующим законодательством


- Линии отступа от красной линии в целях определения места допустимого размещения зданий, строений, сооружений

 - Существующие здания предназначенные к сносу

 - Существующие здания предназначенные к сносу, стоящие на кадастровом учете

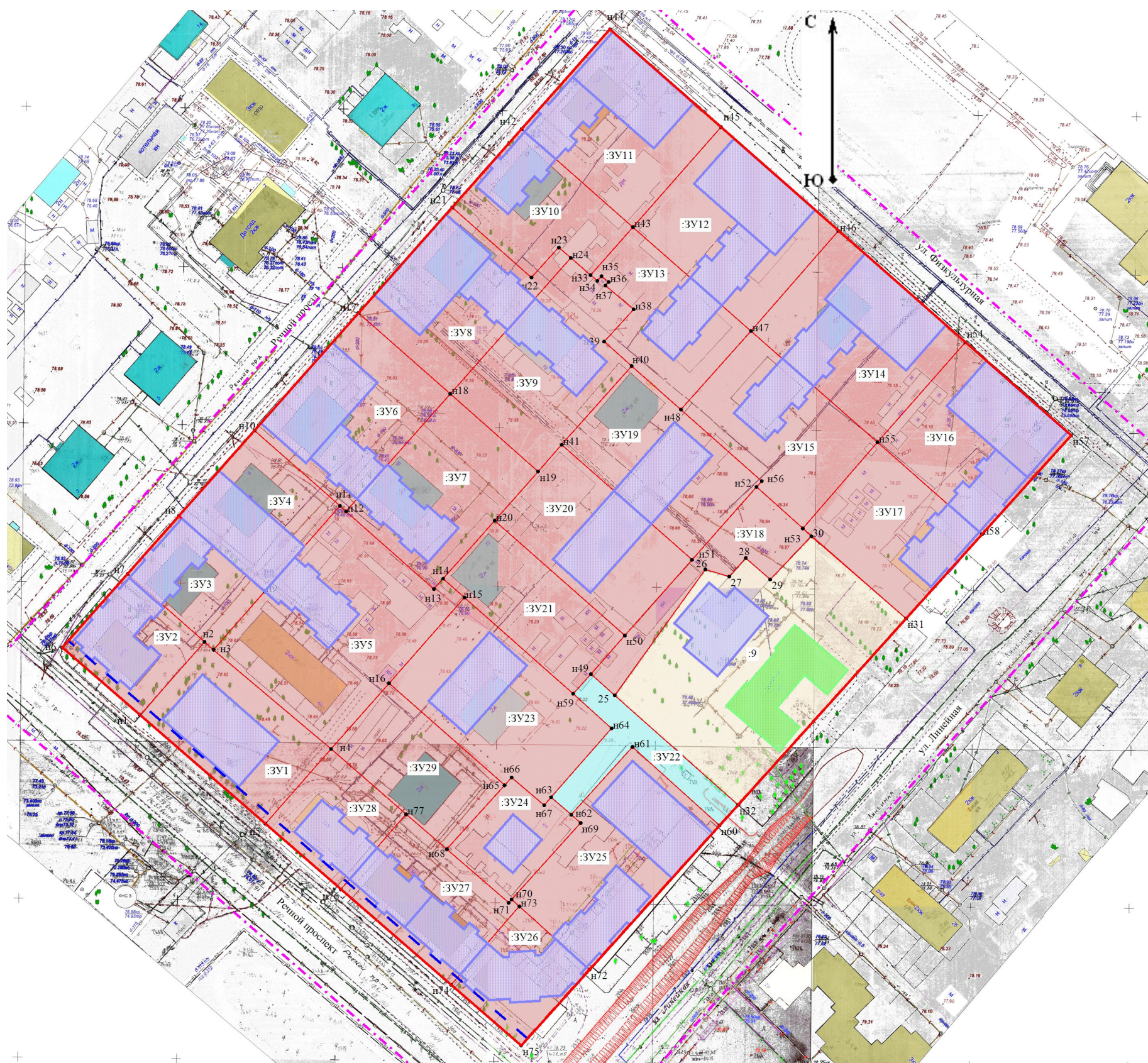
 - Существующие здания

 - Изменяемые земельные участки

 - Уточняемые земельные участки

ПРОЕКТ МЕЖЕВАНИЯ ЗЕМЕЛЬНЫХ УЧАСТКОВ

Проектный план



Масштаб 1:1 500

Условные обозначения:

- План межевания территории
- Граница проекта планировки
- Красные линии утвержденные в соответствии с действующим законодательством
- Линии отступа от красной линии в целях определения места допустимого размещения зданий, строений, сооружений
- Существующие здания
- Новые здания
- образуемые земельные участки
- Уточняемые земельные участки
- образуемые земельные участки, которые после образования будут относиться к территории общего пользования