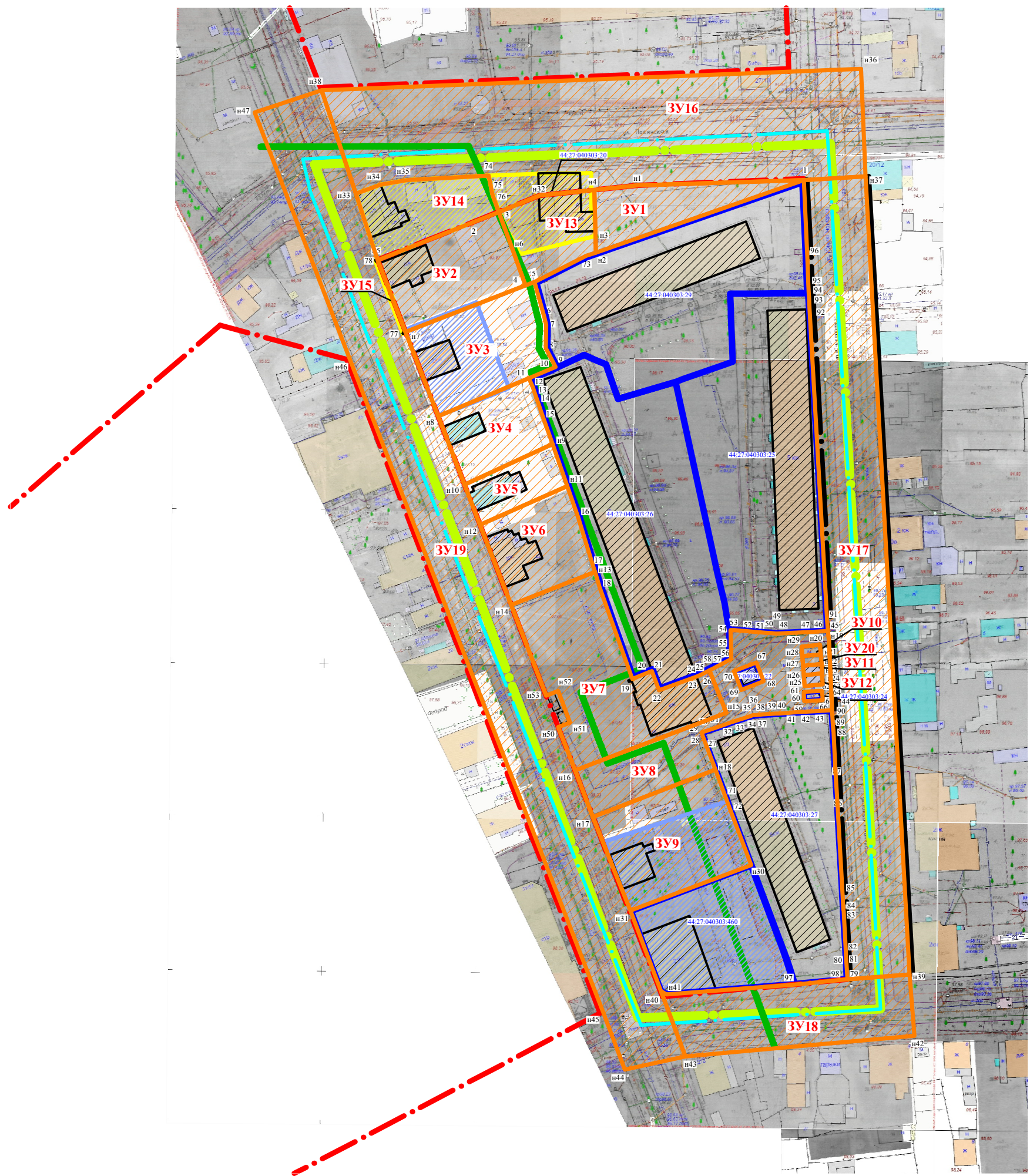


# ПРОЕКТ МЕЖЕВАНИЯ ТЕРРИТОРИИ М 1:1000

## Чертеж границ земельных участков



### УСЛОВНЫЕ ОБОЗНАЧЕНИЯ

Условные обозначения	НАИМЕНОВАНИЕ
	Красные линии, утвержденные в соответствии с действующим законодательством
	Красные линии, образуемые в соответствии с проектом планировки территории
	Существующие объекты капитального строительства
	Граница кадастрового квартала
	Обозначения образуемых земельных участков
	Границы образуемых земельных участков
	Образуемые земельные участки
44:27:040706:41	Кадастровый номер существующих земельных участков
	Границы существующих земельных участков
68	Обозначение характерных точек границ образуемых земельных участков
	Границы зон с особыми условиями использования территории
	Границы проекта межевания
	Границы территории объектов культурного наследия
	Границы земельных участков, предназначенных под изъятие для муниципальных нужд
	Граница зоны охраны исторического центра г. Костромы

\* линии отступа от красных линий в целях определения мест допустимого размещения зданий, строений, сооружений по улицам Козуева, Полянской, Юных пионеров, Горького совпадают с красными линиями, утвержденными в соответствии с действующим законодательством, а так же с проектными красными линиями.

Примечание:  
 1. Координаты характерных точек границ земельных участков представлены в основной части проекта межевания территории (табл. 4-22)  
 2. Возможна незначительная корректировка координат характерных точек границ земельных участков при проведении кадастровых работ