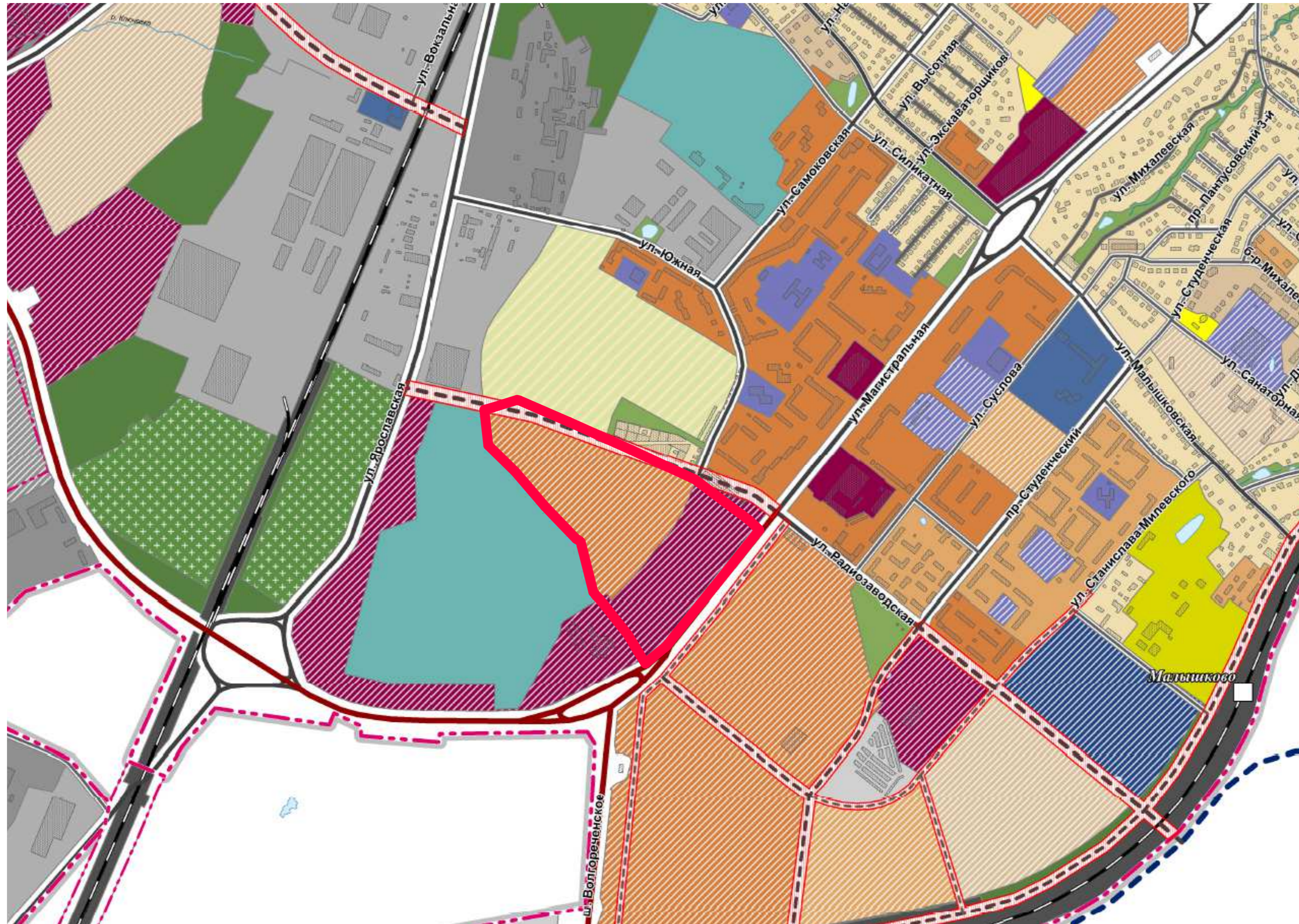


## Условные обозначения



- Границы:**  
 границы территории проекта планировки
- Границы:**  
 планируемые существующие  
 городского округа город Кострома  
 населенного пункта город Кострома  
 земель лесного фонда
- Функциональные зоны:**
- Жилые зоны:**  
 зона малоэтажной, индивидуальной жилой застройки (1-3 эт.)  
 зона малоэтажной жилой застройки (2-4 эт.)  
 зона среднеэтажной жилой застройки (3-5 эт.)  
 зона многоэтажной жилой застройки (6-12 эт.)  
 зона смешанной жилой застройки  
 зона объектов дошкольного, начального и среднего общего образования
- Общественно-деловые зоны:**  
 многофункциональная зона  
 зона размещения объектов среднего профессионального и высшего образования  
 зона размещения объектов здравоохранения  
 зона размещения объектов физической культуры и массового спорта  
 зона размещения культовых зданий
- Производственные зоны:**  
 промышленные и коммунально-складские зоны размещения объектов I класса опасности  
 промышленные и коммунально-складские зоны размещения объектов II, III класса опасности  
 промышленные и коммунально-складские зоны размещения объектов IV, V класса опасности  
 промышленные и коммунально-складские зоны размещения объектов V класса опасности
- Зоны инженерной и транспортной инфраструктуры:**  
 зона объектов инженерной инфраструктуры  
 зона объектов транспортной инфраструктуры  
 зона объектов железнодорожного транспорта
- Природно-рекреационные зоны:**  
 зона особо охраняемых природных территорий  
 зона зеленых насаждений общего пользования  
 зона набережных  
 реки, водохранилища, озера, пруды
- Зоны сельскохозяйственного использования:**  
 зона сельскохозяйственных угодий  
 зона коллективных садов  
 зона декоративного растениеводства и плодородных земель
- Зоны специального назначения:**  
 спецтерритории  
 зона кладбищ  
 зеленые насаждения специального назначения
- Зоны градостроительных преобразований:**  
 в индивидуальную жилую зону  
 в малоэтажную жилую зону  
 в многоэтажную жилую зону  
 в общественно-деловые зоны  
 в рекреационные зоны  
 в зоны размещения культовых зданий
- Объекты транспортной инфраструктуры:**  
 железные дороги  
 железнодорожные станции, платформы  
 автодороги федерального значения  
 автодороги регионального значения
- Автодороги местного значения городского округа (улично-дорожная сеть)**  
 магистральная городская дорога  
 магистральная улица общегородского значения  
 магистральная улица районного значения  
 улица местного значения
- Земельные участки, зарезервированные для муниципальных нужд**

						ПП
						Изменения в документацию по планировке территории, ограниченной улицей Магистральная, северо-восточной границей земельного участка по улице Магистральная, 40, северо-восточной границей линейной трассы в микрорайоне Панова, северо-восточной границей озелененной территории «Раца в карьере по ул. Ярославской», западно-восточной и юго-западной границами садоводческого товарищества «Березка-2», улицей Металлистоб, юго-западной границами земельных участков по улице Магистральная, 30а, 30
Изм.	Колуч.	Лист	№ док.	Подпись	Дата	
ГАП		Вершинин				Материалы по обоснованию проекта планировки.
ГИП		Целищев				ПП
Разработал		Вершинин				1
Проверил		Шошин				Листов
						7
Н. контроль		Целищев				Фрагмент карты планировочной структуры территории городского округа г. Кострома с отображением границ элементов планировочной структуры М 1:10000.
						ООО "КФК ПРОЕКТ"