

Остановочный пункт с разворотной площадкой и местом для отстоя автобусов

Площадка для посетителей лыже-роллерной трассы

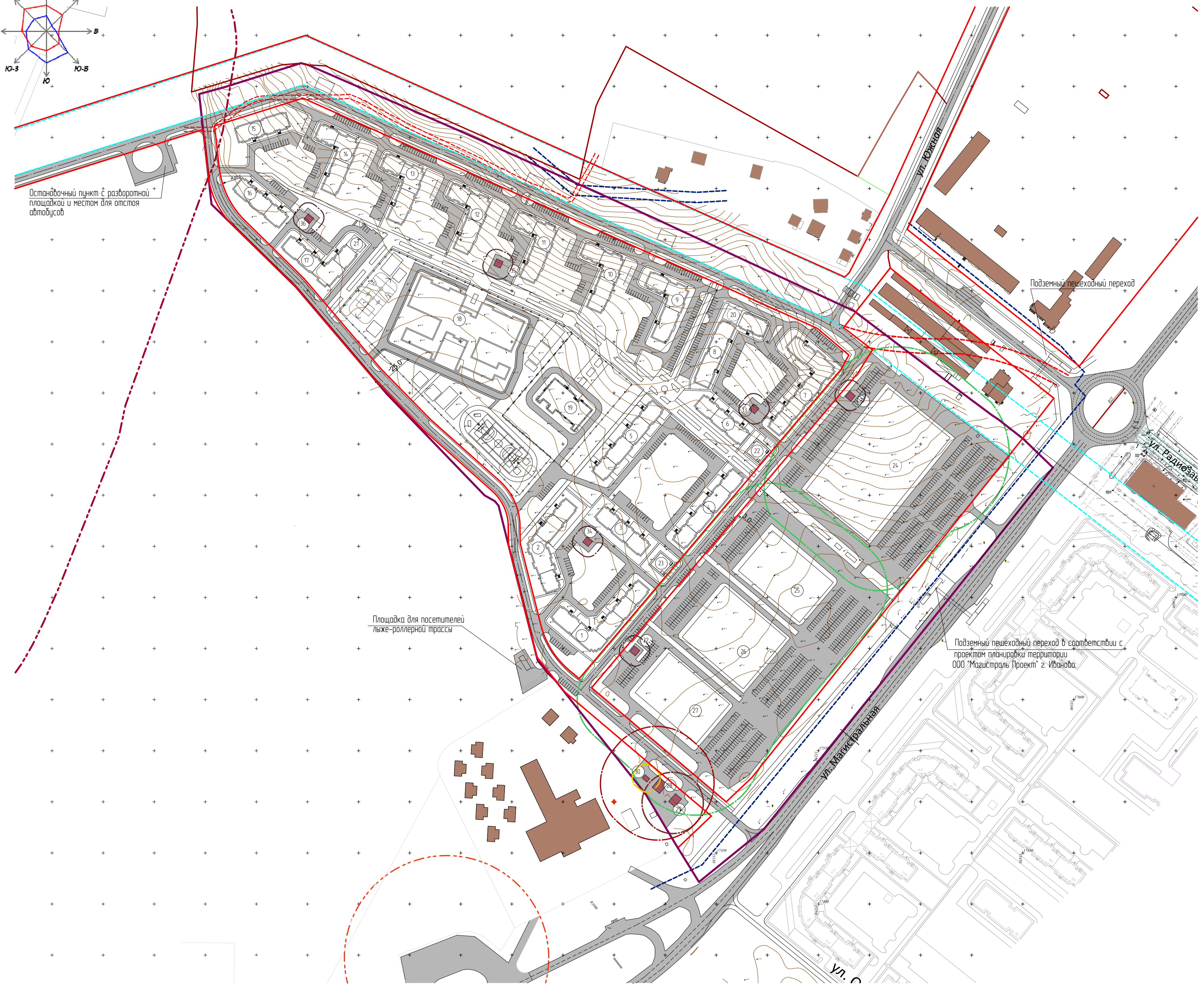
Подземный пешеходный переход в соответствии с проектом планировки территории ООО "Магистраль Проект" г. Ижевска

Условные обозначения

- Границы территории проекта планировки
- существующие красные линии

Границы зон с особыми условиями использования территории

- граница охранной зоны ЛЭП 35 (15м), 110 кВ (20м)
- граница охранной зоны газопровода
- граница охранной зоны водопровода
- граница охранной зоны трансформаторных подстанций (15 м)
- граница санитарно-защитной зоны от КНС
- граница санитарно-защитной зоны от котельных
- граница охранной зоны газораспределительного пункта
- граница санитарного разрыва от планируемых подземных многоуровневых автостоянок
- граница санитарно-защитной зоны АЭС (100м)
- граница санитарно-защитной зоны рынка, торгового центра (50м)
- граница санитарно-защитной зоны кладбища (300м)
- граница санитарно-защитной зоны ЛЭП 110 кВ (20 м)



						ПП			
						Изменения в документацию по планировке территории, ограниченной улицей Магистральной, северо-восточной границей земельного участка по улице Магистральной, 44, северо-восточной границей лыжероллерной трассы в микрорайоне Пандва, северо-восточной границей озелененной территории «Ивара» в квартале по ул. Ярышевской, юго-восточной и юго-западной границами садоводческого товарищества «Зарянка», улицы Митяевской, юго-западной границами земельных участков по улице Магистральной, 30а, 30			
Изм.	Колуч.	Лист	№ док.	Подпись	Дата	Материалы по обоснованию проекта планировки	Стадия	Лист	Листов
ГАП	Вершинин						ПП	4	
ГИП	Целлищев								
Разработал	Вершинин								
Проверил	Шошин					Схема границ зон с особыми условиями использования территорий М 1:2000	ООО "КФК Проект"		
Н. контроль	Целлищев								

Схема границ зон с особыми условиями использования территории остается без изменений