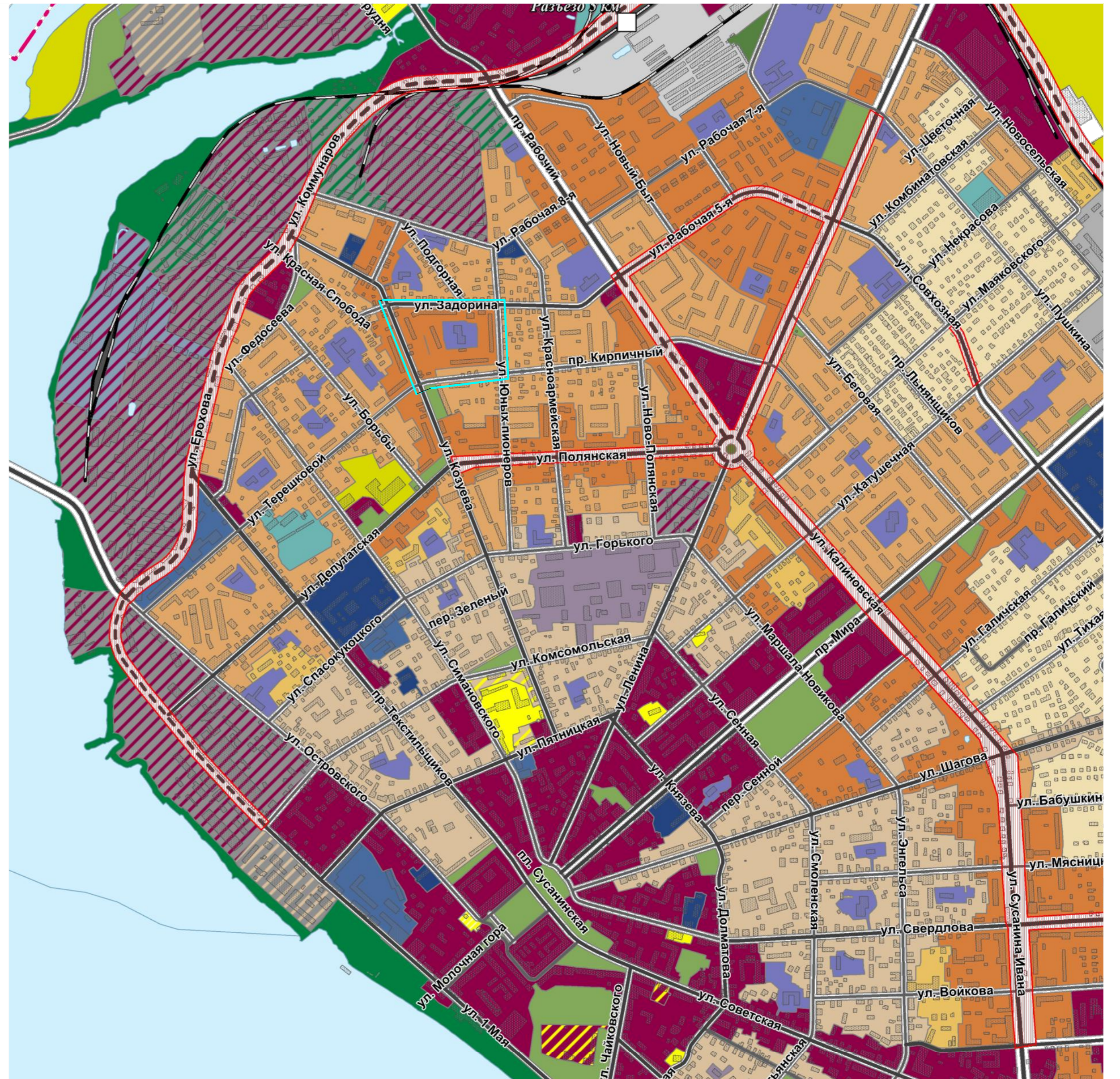


- Границы:**
- планируемые
 - существующие
- городского округа город Кострома
населённого пункта город Кострома
земель лесного фонда
- Функциональные зоны:**
- Жилые зоны:**
- зона малоэтажной, индивидуальной жилой застройки (1-3 эт.)
 - зона малоэтажной жилой застройки (2-4 эт.)
 - зона среднеэтажной жилой застройки (3-5 эт.)
 - зона многоэтажной жилой застройки (6-12 эт.)
 - зона смешанной жилой застройки
 - зона объектов дошкольного, начального и среднего общего образования
- Общественно-деловые зоны:**
- многофункциональная зона
 - зона размещения объектов среднего профессионального и высшего образования
 - зона размещения объектов здравоохранения
 - зона размещения объектов физической культуры и массового спорта
 - зона размещения культовых зданий
- Производственные зоны:**
- промышленные и коммунально-складские зоны размещения объектов I класса опасности
 - промышленные и коммунально-складские зоны размещения объектов II, III класса опасности
 - промышленные и коммунально-складские зоны размещения объектов IV, V класса опасности
 - промышленные и коммунально-складские зоны размещения объектов V класса опасности
- Зоны инженерной и транспортной инфраструктуры:**
- зона объектов инженерной инфраструктуры
 - зона объектов транспортной инфраструктуры
 - зона объектов железнодорожного транспорта
- Природно-рекреационные зоны:**
- зона особо охраняемых природных территорий
 - зона зеленых насаждений общего пользования
 - зона набережных
 - реки, водохранилища, озера, пруды
- Зоны сельскохозяйственного использования:**
- зона сельскохозяйственных угодий
 - зона коллективных садов
 - зона декоративного растениеводства и плодпитомников
- Зоны специального назначения:**
- спецтерритории
 - зона кладбищ
 - зеленые насаждения специального назначения
- Зоны градостроительных преобразований:**
- в индивидуальную жилую зону
 - в малоэтажную жилую зону
 - в многоэтажную жилую зону
 - в общественно-деловые зоны
 - в рекреационные зоны
 - в зоны размещения культовых зданий
- Объекты транспортной инфраструктуры:**
- железные дороги
 - железнодорожные станции, платформы
 - автодороги федерального значения
 - автодороги регионального значения
- Автодороги местного значения городского округа (улично-дорожная сеть)**
- магистральная городская дорога
 - магистральная улица общегородского значения
 - магистральная улица районного значения
 - улица местного значения
- Земельные участки, зарезервированные для муниципальных нужд**
- Граница, в пределах которой выполняется проект планировки



| Изм. | Кол.уч. | Лист | Док. | Подп. | Дата | Проект планировки территории, ограниченной улицами Козуева, Задорина, Юных пионеров и проездом Кирпичный | | | |
|------------|-------------|------|------|-------|-------|--|--|------|--------|
| Разработал | Доровская | | | | 02.16 | Материалы по обоснованию проекта планировки территории | Стадия | Лист | Листов |
| Проверил | Сергеев | | | | | | П | | |
| ГИП | Гончаров | | | | | | Схема расположения элемента планировочной структуры М 1:10 000 | | |
| Н.контроль | Виноградова | | | | | ООО "ПОРТАЛ" | | | |