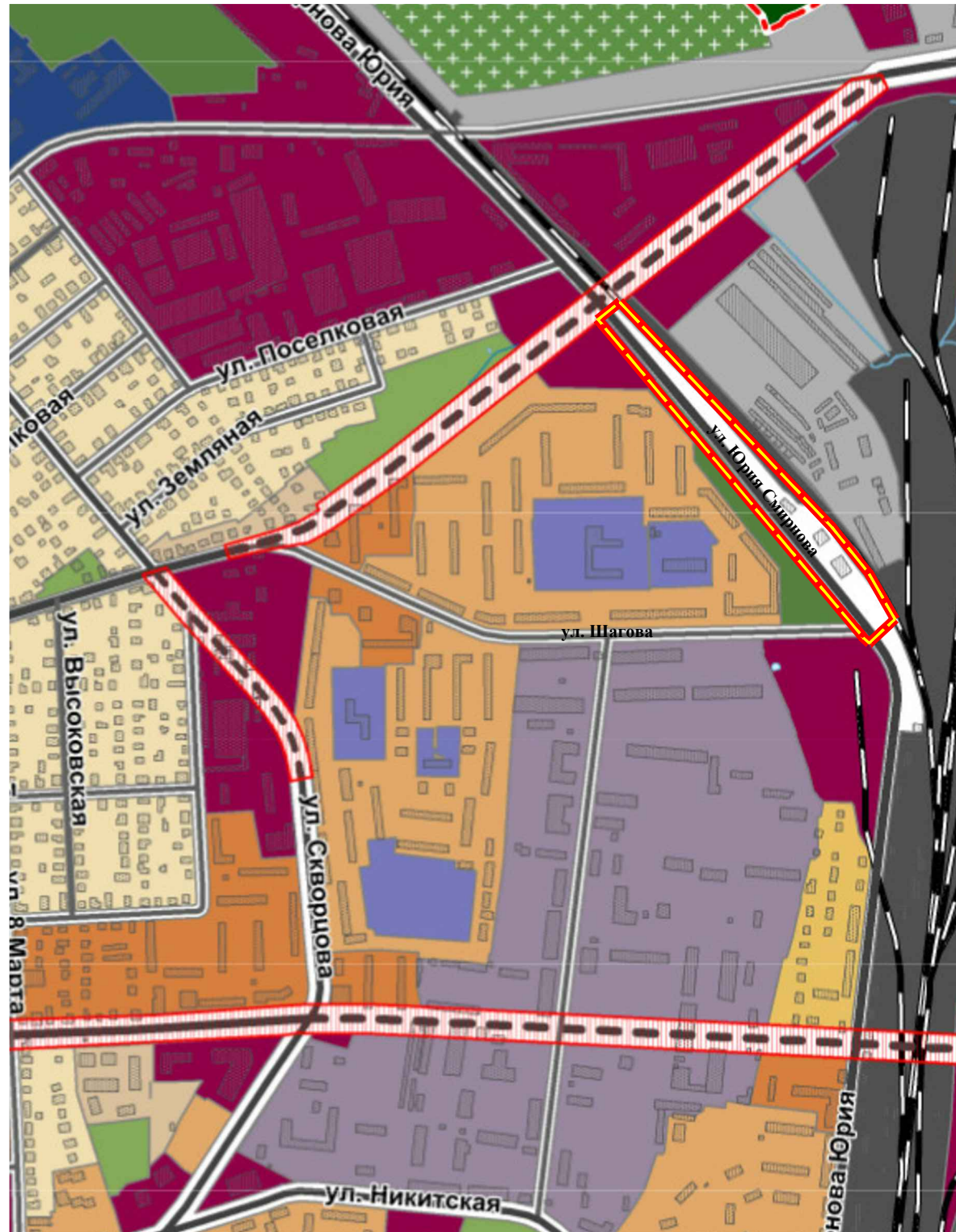


ПРОЕКТ ПЛАНИРОВКИ ТЕРРИТОРИИ ОГРАНИЧЕННОЙ УЛИЦЕЙ СМИРНОВА ЮРИЯ, ПРОЕКТИРУЕМОЙ ДОРОГОЙ В ПРОДОЛЖЕНИЕ УЛИЦЫ ШАГОВА ДО УЛИЦЫ ГАЛИЧСКОЙ ПОЛОСОЙ ОТВОДА ЖЕЛЕЗНОДОРОЖНОЙ ВЕТКИ, ПРОЕЗДОМ В ПРОДОЛЖЕНИЕ УЛИЦЫ ШАГОВА

Схема расположения элемента планировочной структуры. М 1:10 000



Условные обозначения:

- Границы проектируемой территории
- Магистральная городская дорога
- Магистральная улица общегородского значения
- Магистральная улица районного значения
- Улицы местного значения
- Железные дороги
- Спецтерритории
- Зона кладбищ
- Зона зеленых насаждений общего пользования
- Зона объектов инженерной инфраструктуры
- Зона объектов транспортной инфраструктуры
- Зона объектов железнодорожного транспорта
- Зона среднеэтажной жилой застройки (3-5 эт.)
- Зона многоэтажной жилой застройки (6-12 эт.)
- Зона смешанной жилой застройки
- Зона объектов дошкольного, начального и среднего общего образования
- Многофункциональная зона

Изм.	Кол.уч.	Лист	№Док.	Подпись	Дата				
						Проект планировки территории, ограниченной улицей Смирнова Юрия, проектируемой дорогой в продолжение улицы Шагова до улицы Галичской полосой отвода железнодорожной ветки, проездом в продолжение улицы Шагова			
Директор		Смирнов С.В.				Материалы по обоснованию	Стадия	Лист	Листов
Гл. инженер		Смирнова Е.А.					ПП	1	3
ГАП		Лебедев Г.С.				Схема расположения элемента планировочной структуры	ООО "См.С.- Проект"		
Архитектор		Лебедева Е.В.							