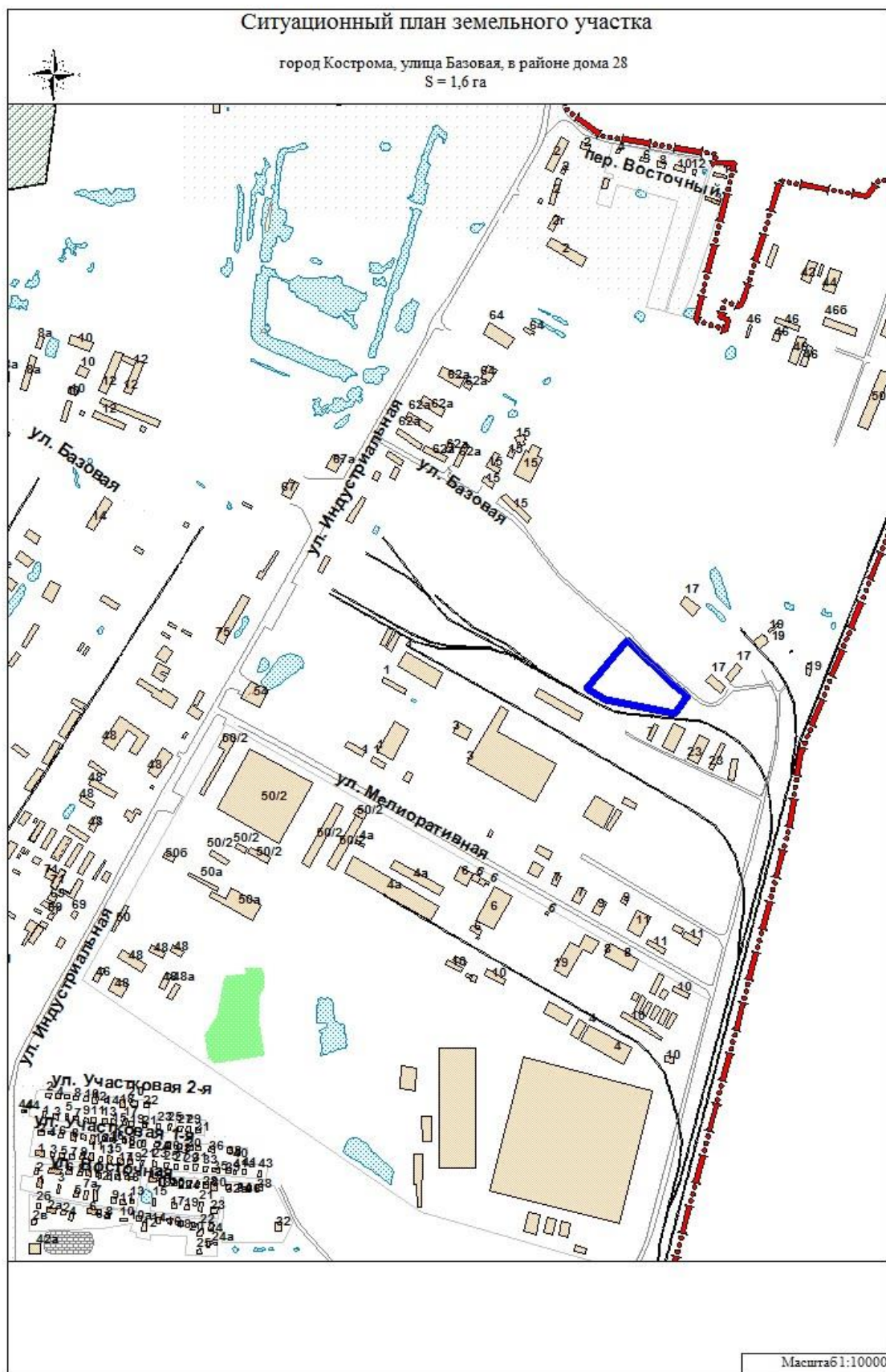


Участок под промышленные и коммунально-складские объекты



Тип площадки: Greenfield

Район: Город Кострома

Площадь: 1,6 га

Характеристики земельного участка (земель)	
Местоположение	Костромская область, город Кострома, улица Базовая, в районе дома 28
Категория земель	земли населенных пунктов
Кадастровый номер	земельный участок не сформирован
Площадь, га	1,6
Вид разрешенного использования	не установлен. В соответствии с Правилами землепользования и застройки города Костромы – промышленные и коммунально-складские зоны размещения объектов II,III класса опасности (П-2)
Характеристика территории площадки (рельеф, почвы, глубина залегания подземных вод, благоустройство, покрытие и т.д.)	-
Возможность увеличения	отсутствует, возможно формирование на данной территории нескольких земельных участков
Собственник	земли, государственная собственность на которые не разграничена. Полномочия по распоряжению осуществляет Администрация города Костромы
Форма собственности	-
Вид права, срок права	-
Логистическая инфраструктура	
Расстояние до города Костромы, км	город Кострома
Расстояние до районного центра, км	-
Расстояние до ж/д станции, км	3,9
Расстояние до автодороги, км	примыкает к улице Базовой
Инженерная и транспортная инфраструктура	
Наличие ж/д путей (Да/нет, если да, то добавить описание)	Нет, ж/д пути на расстоянии 0,3 км
Обеспеченность подъездными путями (Да/нет, если да, то добавить описание)	Да, подъезд с улицы Базовой
Газоснабжение	

<i>Свободная мощность, м³/год</i>	15,0
<i>Тех. возможность подключения</i>	имеется
<i>Удаленность от точки подключения, км</i>	0,85
Теплоснабжение	
<i>Свободная мощность, гКал</i>	отсутствует
<i>Тех. возможность подключения</i>	отсутствует
<i>Удаленность от точки подключения, км</i>	0,3
Электроснабжение	
<i>Свободная мощность, кВт(МВт)</i>	имеется
<i>Тех. возможность подключения</i>	имеется
<i>Удаленность от точки подключения, км</i>	-
Водоснабжение	
<i>Свободная мощность, м³/сутки</i>	2,0
<i>Тех. возможность подключения</i>	имеется, водопровод d-400 мм по ул. Индустриальной
<i>Удаленность от точки подключения, км</i>	1,4
Водоотведение	
<i>Свободная мощность, м³/сутки</i>	2,0
<i>Тех. возможность подключения</i>	имеется, коллектор d-800 мм по ул. Индустриальной
<i>Удаленность от точки подключения, км</i>	3,0
Телекоммуникации	
План создания инфраструктуры	отсутствует
Близлежащие объекты (промышленные предприятия, их отраслевая принадлежность)	мусоросортировочный комплекс (ул. Базовая, 23), ООО «Техстрой» (ул. Базовая, 17), ООО "СтройСтандарт" (ул. Базовая, 30), ООО «Наш век» (ул. Мелиоративная, 19)
Максимально допустимый класс опасности	II класс опасности
Удаленность от жилых строений, км	0,95
Охранные зоны, особо охраняемые природные территории, скотомогильники, кладбища, сады	-

Доступность трудовых резервов в радиусе 50 км	население г. Костромы и Костромского района
Условия предоставления площадки	Аукцион по продаже права на заключение договора аренды земельного участка, аренда сроком до 9 лет
Контакты	Управление имущественных и земельных отношений Администрации города Костромы тел. 8(4942) 42-68-41
Примечание	

