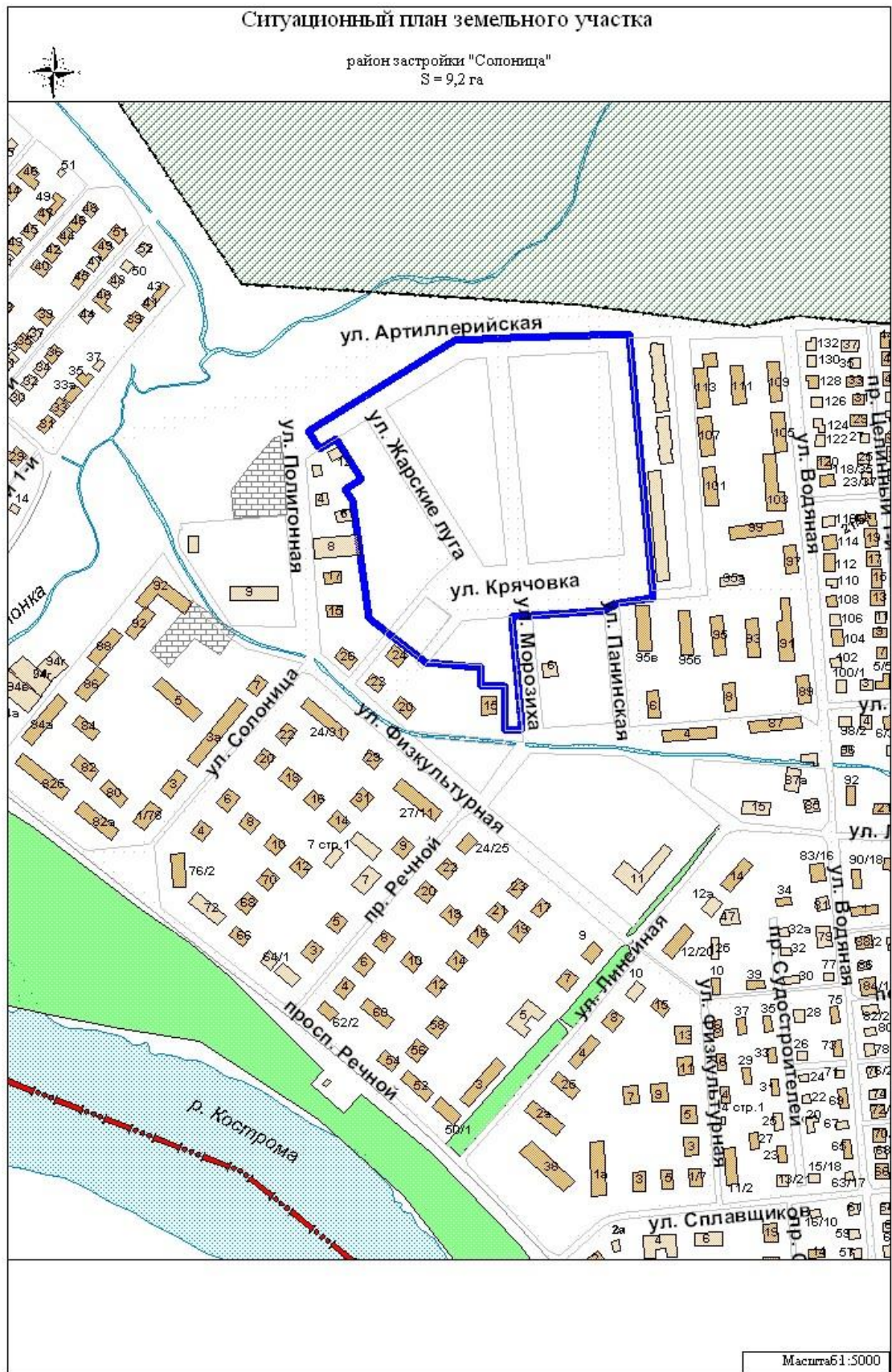


Участок под среднеэтажное жилищное строительство



Тип площадки: Greenfield

Район: Город Кострома

Площадь: 9,2 га

Характеристики земельного участка (земель)	
Местоположение	Костромская область, город Кострома, район застройки «Солоница»
Категория земель	земли населенных пунктов
Кадастровый номер	44:27:000000:144
Площадь, га	9,2
Вид разрешенного использования	комплексное освоение в целях малоэтажного жилищного строительства. В соответствии с Правилами землепользования и застройки города Костромы – зона малоэтажной жилой застройки (Ж-2)
Характеристика территории площадки (рельеф, почвы, глубина залегания подземных вод, благоустройство, покрытие и т.д.)	-
Возможность увеличения	отсутствует
Собственник	земли, государственная собственность на которые не разграничена. Полномочия по распоряжению осуществляет Администрация города Костромы
Форма собственности	-
Вид права, срок права	-
Логистическая инфраструктура	
Расстояние до города Костромы, км	город Кострома
Расстояние до районного центра, км	-
Расстояние до ж/д станции, км	7,7
Расстояние до автодороги, км	0,5
Инженерная и транспортная инфраструктура	
Наличие ж/д путей (Да/нет, если да, то добавить описание)	нет
Обеспеченность подъездными путями (Да/нет, если да, то добавить описание)	подъезд с улицы Морозиха
Газоснабжение	
<i>Свободная мощность, м³/год</i>	15,0

<i>Тех. возможность подключения</i>	имеется
<i>Удаленность от точки подключения, км</i>	0,05
Теплоснабжение	
<i>Свободная мощность, гКал</i>	
<i>Тех. возможность подключения</i>	Требуется строительство блочно-модульной котельной
<i>Удаленность от точки подключения, км</i>	
Электроснабжение	
<i>Свободная мощность, кВт(МВт)</i>	имеется
<i>Тех. возможность подключения</i>	имеется
<i>Удаленность от точки подключения, км</i>	0,33
Водоснабжение	
<i>Свободная мощность, м³/сутки</i>	10,0
<i>Тех. возможность подключения</i>	имеется, водопровод d-225 мм по ул. Крячовка
<i>Удаленность от точки подключения, км</i>	на границе земельного участка
Водоотведение	
<i>Свободная мощность, м³/сутки</i>	10,0
<i>Тех. возможность подключения</i>	имеется, линия канализации d-200 мм по ул. Крячовка
<i>Удаленность от точки подключения, км</i>	на границе земельного участка
Телекоммуникации	
План создания инфраструктуры	отсутствует
Близлежащие объекты (промышленные предприятия, их отраслевая принадлежность)	ОАО «Костромской судостроительно-судоремонтный завод»
Максимально допустимый класс опасности	-
Удаленность от жилых строений, км	примыкает к жилой застройке
Охранные зоны, особо охраняемые природные территории, скотомогильники, кладбища, сады	В соответствии с Генеральным планом города Костромы земли частично находятся в зоне подтопления и на территории с глубиной залегания грунтовых вод до 2х метров, зоне катастрофического затопления
Доступность трудовых резервов в радиусе 50 км	население г. Костромы и Костромского района
Условия предоставления площадки	аукцион на право заключения договора о

	комплексном освоении территории в целях строительства жилья экономического класса, срок аренды 5 лет
Контакты	Управление имущественных и земельных отношений Администрации города Костромы тел. 8(4942) 42-68-41
Примечание	

