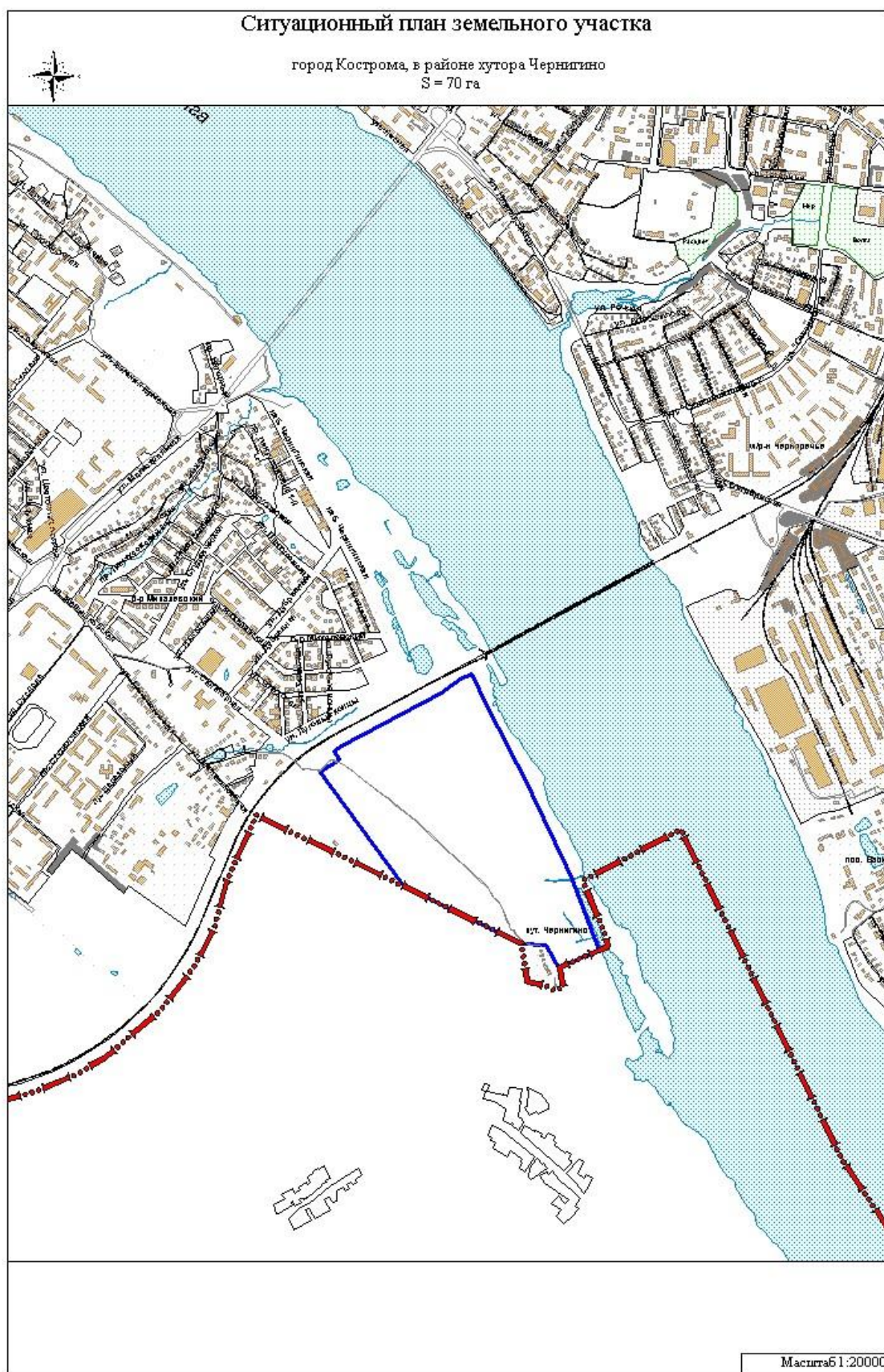


## Участок под комплексное освоение в целях жилищного строительства



**Тип площадки:** Greenfield

**Район:** Город Кострома

**Площадь:** 70 га

<b>Характеристики земельного участка (земель)</b>	
Местоположение	город Кострома, в районе хутора Чернигино
Категория земель	земли населенных пунктов
Кадастровый номер	44:27:080701:7
Площадь, га	70
Вид разрешенного использования	комплексное освоение в целях жилищного строительства. В соответствии с Правилами землепользования и застройки города Костромы – зона градостроительного освоения (ГО)
Характеристика территории площадки (рельеф, почвы, глубина залегания подземных вод, благоустройство, покрытие и т.д.)	рельеф спокойный
Возможность увеличения	-
Собственник	земли, государственная собственность на которые не разграничена. Полномочия по распоряжению осуществляет Администрация города Костромы
Форма собственности	-
Вид права, срок права	-
<b>Логистическая инфраструктура</b>	
Расстояние до города Костромы, км	город Кострома
Расстояние до районного центра, км	-
Расстояние до ж/д станции, км	0,8
Расстояние до автодороги, км	1
<b>Инженерная и транспортная инфраструктура</b>	
Наличие ж/д путей (Да/нет, если да, то добавить описание)	нет
Обеспеченность подъездными путями (Да/нет, если да, то добавить описание)	нет, требуется строительство автодороги до набережной Чернигинской
Газоснабжение	
<i>Свободная мощность, м<sup>3</sup>/год</i>	15,0
<i>Тех. возможность подключения</i>	имеется
<i>Удаленность от точки подключения, км</i>	0,2

Теплоснабжение	
<i>Свободная мощность, гКал</i>	
<i>Тех. возможность подключения</i>	
<i>Удаленность от точки подключения, км</i>	
Электроснабжение	
<i>Свободная мощность, кВт(МВт)</i>	имеется
<i>Тех. возможность подключения</i>	имеется
<i>Удаленность от точки подключения, км</i>	-
Водоснабжение	
<i>Свободная мощность, м<sup>3</sup>/сутки</i>	10,0
<i>Тех. возможность подключения</i>	После строительства водопровода d-200 мм по ул. Дубравной от водовода d-800 мм до ул. Осенней (согласно проекту)
<i>Удаленность от точки подключения, км</i>	1,3
Водоотведение	
<i>Свободная мощность, м<sup>3</sup>/сутки</i>	10,0
<i>Тех. возможность подключения</i>	Районная КНС на Чернигинской набережной
<i>Удаленность от точки подключения, км</i>	0,8
Телекоммуникации	
План создания инфраструктуры	отсутствует
Близлежащие объекты (промышленные предприятия, их отраслевая принадлежность)	Радиоприборный завод 2,0 км
<b>Максимально допустимый класс опасности</b>	-
<b>Удаленность от жилых строений, км</b>	примыкает к жилой застройке хут. Чернигино
<b>Охранные зоны, особо охраняемые природные территории, скотомогильники, кладбища, сады</b>	
<b>Доступность трудовых резервов в радиусе 50 км</b>	население г. Костромы и Костромского района
<b>Условия предоставления площадки</b>	аукцион на право заключения договора о комплексном освоении территории в целях жилищного строительства, срок аренды 5 лет



<b>Контакты</b>	Управление имущественных и земельных отношений Администрации города Костромы тел. 8(4942) 42-68-41
<b>Примечание</b>	

